

**СЕРТИФИКАТ СООТВЕТСТВИЯ**

№ ЕАЭС КГ 417/КЦА.ОСП.025.ТР.02.00031



Серия КГ № 0078131

ОРГАН ПО СЕРТИФИКАЦИИ Общества с ограниченной ответственностью "Международный центр подтверждения соответствия". Место нахождения: 720040, Кыргызская Республика, город Бишкек, улица Раззакова, дом 32, этаж 3, кабинет 306. Телефон: +996312621264. Адрес электронной почты: info@intercas.ru. Аттестат аккредитации регистрационный № КГ 417/КЦА.ОСП.025, выдан 12.10.2020 года.

ЗАЯВИТЕЛЬ ОБЩЕСТВО С ОГРАНИЧЕННОЙ ОТВЕТСТВЕННОСТЬЮ "ПЛАСТИМ РУС"

Место нахождения и адрес места осуществления деятельности: 127495, Россия, город Москва, Дмитровское шоссе, дом 165е, корпус 6, помещение V, комната 1.

Основной государственный регистрационный номер 1177746504924.

Телефон: +74957778046, Адрес электронной почты: info@plastim.ru.

ИЗГОТОВИТЕЛЬ "ONKA ELECTRICAL MATERIAL CO. LTD"

Место нахождения и адрес места осуществления деятельности по изготовлению продукции: Турция, Bostanci yolu, Keyap Carsisi E1 Blok No:77 Dudullu/Umraniye/Istanbul.

ПРОДУКЦИЯ Соединители электрические промышленного назначения, торговая марка "ОНКА": кросс-модули, клеммы (зажимы), наконечники штыревые втулочные, артикулы: согласно приложению бланк №0033558. Серийный выпуск.

КОД ТНВЭД ЕАЭС 8536 90 100 0

СООТВЕТСТВУЕТ ТРЕБОВАНИЯМ

Технического регламента Таможенного союза ТР ТС 004/2011 "О безопасности низковольтного оборудования"

СЕРТИФИКАТ ВЫДАН НА ОСНОВАНИИ протокола сертификационных испытаний № 210125-005-007-05/К от 27.01.2021 года, выданного Испытательной лабораторией Общества с ограниченной ответственностью «Центр исследований и испытаний», аттестат аккредитации КГ417/КЦА.ИЛ.149, Акта по результатам анализа состояния производства № 210122-004 от 27.01.2021 года,

руководств по эксплуатации

Схема сертификации: 1с

ДОПОЛНИТЕЛЬНАЯ ИНФОРМАЦИЯ Сведения о стандартах, в результате применения которых на добровольной основе обеспечивается соблюдение требований технического регламента ГОСТ 12.2.007.0-75 "Система стандартов безопасности труда. Изделия электротехнические. Общие требования безопасности", ГОСТ ИЕС 60947-1-2017 "Аппаратура распределения и управления низковольтная. Часть 1. Общие правила". Условия хранения, срок хранения (службы, годности) продукции указаны в прилагаемой к продукции товаросопроводительной и/или эксплуатационной документации.

СРОК ДЕЙСТВИЯ С 28.01.2021 **ПО** 27.01.2024

ВКЛЮЧИТЕЛЬНО

Руководитель (уполноченное лицо) органа по сертификации

(подпись)

Кочетков Борис Вячеславович
(ФИО)

Эксперт (эксперт-аудитор)
(эксперты (эксперты-аудиторы))

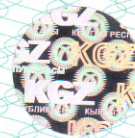
(подпись)

Ашеулов Алексей Алексеевич
(ФИО)





ПРИЛОЖЕНИЕ
К СЕРТИФИКАТУ СООТВЕТСТВИЯ
№ ЕАЭС КГ 417/КЦА.ОСП.025.ТР.02.00031



Серия КГ № 0033558

Перечень продукции, на которую распространяется действие сертификата соответствия

Код (коды) ТН ВЭД ТС	Наименование, типы, марки, модели продукции, составные части изделия или комплекса	Обозначение документации, по которой выпускается продукция
8536 90 100 0	<p>Соединители электрические промышленного назначения, торговая марка "ОНКА": кросс-модули, артикулы: 2000, 2001, 2002, 2003, 2004, 2005, 2006, 2007, 2008, 2009, 2010, 2011, 2051, 2052, 2053, 2054, 2055, 2061, 2062, 2063, 2064, 2065, 2081, 2082, 2083, 2084, 2085, 2171, 2172, 2173, 2174, 2175, 2201, 2202, 2203, 2204, 2205, 2101, 2102, 2103, 2104, 2105, 2020, 2021, 2022, 2023, 2024, 2025, 2026, 2056, 2057, 2058, 2059, 2060, 2071, 2072, 2073, 2074, 2075, 2091, 2092, 2093, 2094, 2095, 2151, 2152, 2153, 2154, 2155, 2211, 2212, 2213, 2114, 2115, 2030, 2041, 2042, 2043, 2044, 2045, 2066, 2067, 2068, 2069, 2070, 2076, 2077, 2078, 2079, 2080, 2181, 2182, 2183, 2184, 2185, 2186, 2187, 2188, 2189, 2190, 2191, 2192, 2193, 2194, 2195, 2216, 2217, 2218, 2219, 2220, 2121, 2122, 2123, 2124, 2125;</p> <p>клеммы (зажимы), артикулы: 1001, 1002, 1003, 1004, 1005, 1006, 1007, 1008, 1009, 1010, 1011, 1012, 1013, 1014, 1015, 1016, 1017, 1018, 1019, 1020, 0901, 0902, 0903, 0904, 0905, 0906, 0907, 0908, 0909, 1021, 1022, 1023, 1024, 1025, 1026, 1027, 1028, 1029, 0911, 0912, 0913, 0914, 0915, 0916, 0917, 0918, 0919, 1030, 1031, 1032, 1033, 1034, 1035, 1036, 1037, 1038, 1039, 1040, 1041, 1042, 1043, 1044, 1045, 1046, 1047, 1048, 1049, 1050, 1051, 1052, 1053, 1054, 1055, 1056, 1057, 1058, 1059, 1060, 1131, 1132, 1133, 1134, 1135, 1136, 1137, 1138, 1139, 1140, 1061, 1062, 1063, 1064, 1065, 1066, 1067, 1068, 1069, 1070, 1141, 1142, 1143, 1144, 1145, 1146, 1147, 1148, 1149, 1150, 1071, 1072, 1073, 1074, 1075, 1076, 1077, 1078, 1079, 1080, 1081, 1082, 1083, 1084, 1085, 1086, 1087, 1088, 1089, 1090, 1091, 1092, 1093, 1094, 1095, 1096, 1097, 1098, 1099, 1100, 1101, 1102, 1103, 1104, 1106, 1107, 1108, 1109, 1110, 1611, 1612, 1613, 1614, 1615, 1616, 1617, 1618, 1619, 1621, 1622, 1623, 1624, 1625, 1626, 1627, 1628, 1629, 1631, 1632, 1633, 2140, 2141, 2142, 2143, 2144, 2145, 2146, 2147, 2160, 2161, 1634, 1635, 1636, 1637, 1638, 1639, 1641, 1642, 1643, 1644, 1645, 1646, 1647, 1648, 1649, 1651, 1652, 1653, 1654, 1655, 1656, 1657, 1658, 1659, 1661, 1662, 1663, 1664, 1665, 1666, 1667, 1668, 1669, 1671, 1672, 1673, 1674, 1675, 1676, 1677, 1678, 1679, 1681, 1682, 1683, 1684, 1685, 1686, 1687, 1688, 1689, 1291, 1293, 1294, 1295, 1296, 1316, 1317, 1310, 1311, 1312, 1306, 1308, 1304, 1305, 1303, 1318, 1319, 1321, 1322, 1323, 1324, 1325, 1326, 1327, 1328, 1420, 1331, 1332, 1333, 1334, 1335, 1336, 1337, 1338, 1351, 1352, 1353, 1354, 1355, 1356, 1357, 1358, 1371, 1372, 1373, 1374, 1375, 1376, 1377, 1378, 1391, 1392, 1393, 1394, 1395, 1396, 1397, 1398, 1401, 1402, 1403, 1404, 1405, 1406, 1407, 1408, 1161, 1162, 1163, 1165, 1167, 1171, 1172, 1173, 1175, 1285, 1285, 1281, 1282, 1283, 1284, 1177, 5081, 5082, 5083, 5084, 5085, 5086, 5087, 5088, 5089, 5090, 5091, 5093, 5095, 5094, 2301, 2302, 2303, 2304, 2305, 2306, 2307, 2308, 2309, 2311, 2312, 2313, 2314, 2315, 2316, 2317, 2318, 2319, 2321, 2322, 2323, 2324, 2325, 2326, 2327, 2328, 2329, 2331, 2332, 2333, 2334, 2335, 2336, 2337, 2338, 2339, 2341, 2343, 2343, 2344, 2345, 2346, 2347, 2348, 2349, 2351, 2352, 2353, 2354, 2355, 2356, 2357, 2358, 2359, 2361, 2362, 2363, 2364, 2365, 2366, 2367, 2368, 2369, 2371, 2372, 2373, 2374, 2375, 2376, 2377, 2378, 2379, 2381, 2382, 2383, 2384, 2385, 2386, 2387, 2388, 2389, 2391, 2392, 2393, 2394, 2395, 2396, 2397, 2398, 2399, 2401, 2402, 2403, 2404, 2405, 2406, 2407, 2408, 2409, 2411, 2412, 2413, 2414, 2415, 2416, 2417, 2418, 2419, 2421, 2422, 2423, 2424, 2425, 2426, 2427, 2428, 2429, 2431, 2432, 2433, 2434, 2435, 2436, 2437, 2438, 2439, 2441, 2442, 2443, 2445, 2446, 2447, 2448, 2449, 2451, 2452, 2453, 2454, 2455, 2456, 2457, 2458, 2459, 2461, 2462, 2463, 2464, 2465, 2466, 2467, 2468, 2469, 2471, 2472, 2473, 2474, 2475, 2476, 2477, 2478, 2479, 1591, 2131, 2134, 3058, 3059, 3060, 3072, 3073, 3074, 3057, 3041, 3042, 3043, 3044, 3045, 3051, 3052, 3053, 3054, 3055, 3066, 3067, 3068, 3069, 3070, 3056, 3021, 3022, 3023, 3024, 3025, 3031, 3032, 3033, 3034, 3035, 3026, 3001, 3002, 3003, 3004, 3005, 3011, 3012, 3013, 3014, 3015, 3061, 3065, 1592, 1593, 1594, 1595, 1596, 1597, 1598, 1599, 1501, 1502, 1503, 1504, 1505, 1506, 1507, 1508, 1509, 1510, 0571, 0572, 0573, 0574, 0575, 0576, 0577, 0578, 0579, 1511, 1512, 1513, 1514, 1515, 1516, 1517, 1518, 1519, 1520, 0561, 0562, 0563, 0564, 0565, 0566, 0567, 0568, 0569, 1521, 1522, 1523, 1524, 1525, 1526, 1527, 1528, 1529, 1530, 1531, 1532, 1533, 1534, 1535, 1536, 1537, 1538, 1539, 1540, 1541, 1542, 1543, 1544, 1545, 1546, 1547, 1548, 1549, 1550, 1551, 1552, 1553, 1554, 1555, 1556, 1557, 1558, 1559, 1560, 1721, 1782, 1723, 1724, 1725, 1726, 1727, 1728, 1729, 1731, 2572, 1733, 1734, 1735, 1736, 1737, 1738, 1739, 1741, 2582, 1743, 1744, 1745, 1746, 1747, 1748, 1749, 1751, 1792, 1753, 1754, 1755, 1756, 1757, 1758, 1759, 1761, 2592, 1763, 1764, 1765, 1766, 1767, 1768, 1769, 1771, 1772, 1773, 1774, 1775, 1776, 1777, 1778, 1779, 1851, 1852, 1853, 1854, 1855, 1856, 1857, 1858, 1859, 1861, 1862, 1863, 1864, 1865, 1866, 1867, 1868, 1869, 1871, 1872, 1873, 1874, 1875, 1876, 1877, 1878, 1879, 1881, 1882, 1883, 1884, 1885, 1886, 1887, 1888, 1889, 1891, 1892, 1893, 1894, 1895, 1896, 1897, 1898, 1899, 1901, 1902, 1903, 1904, 1905, 1906, 1907, 1908, 1909, 1241, 1242, 1243, 1244, 1245, 1246, 1247, 1248, 1249, 1250, 1251, 1252, 1253, 1254, 1255, 1256, 1257, 1258, 1259, 1260, 1261, 1262, 1263, 1264, 1265, 1266, 1267, 1268, 1269, 1270, 1199, 2482, 1200, 1421, 1422, 1423, 1424, 1425, 1426, 1427, 1428, 1429, 1430, 1461, 1470, 1462, 1463, 1464, 1465, 1466, 1467, 1468, 1469, 1431, 1432, 1433, 1434, 1435, 1436, 1437, 1438, 5641, 5642, 5643, 5644, 5645, 5646, 5647, 5648, 5649, 5651, 5652, 5653, 5654, 5655, 5656, 5657, 5658, 5659, 5661, 5662, 5663, 5664, 5665, 5666, 5667, 5668, 5669, 5671, 5672, 5673, 5674, 5675, 5676, 5677, 5678, 5679, 5681, 5682, 5683, 5684, 5685, 5686, 5687, 5688, 5689, 8840, 8842, 8844, 5100, 5161, 5162, 5163, 5164, 5101, 5171, 5172, 5173, 5174, 5102, 5181, 5182, 5183, 5194, 5103, 5191, 5192, 5193, 5194;</p> <p>наконечники штыревые втулочные, артикулы: 6250, 6251, 6252, 6253, 6254, 6255, 6256, 6257, 6258, 6259, 6260, 6261, 6025, 6026, 6027, 6028, 6029, 6030, 6031, 6032, 6033, 6034, 6035, 6036, 6037, 6038, 6050, 6051, 6052, 6053, 6054, 6055, 6056, 6057, 6058, 6059, 6060, 6061, 6062, 6063, 6064, 6065, 6066, 6067, 6068, 6069, 6070, 6071, 6072, 6073, 6074, 6075, 6076, 6077, 6078, 6079, 6080, 6081, 6082, 6083, 6084, 6085, 6086, 6087, 6088, 6089, 6090, 6091, 6092, 6093, 6094, 6095, 6096, 6097, 6098, 6099, 6100, 6101, 6102, 6103, 6210, 6211, 6212, 6213, 6214, 6122, 6123, 6124, 6125, 6126, 6127, 6128, 6129, 6130, 6131, 6132, 6237, 6238, 6239, 6240, 6241, 6242, 6243, 6244, 6245, 6246, 6247, 6141, 6142, 6143, 6144, 6145, 6146, 6147, 6148, 6149, 6150, 6151, 6160, 6161, 6162, 6163, 6164, 6165, 6166, 6167, 6168, 6169, 6170, 6171, 6172, 6173, 6180, 6181, 6182, 6183, 6184, 6185, 6186, 6187, 6188, 6189, 6190, 6191, 6192, 6193, 6270, 6271, 6272, 6273, 6274, 6275, 6276, 6277, 6278, 6279, 6280</p>	

Руководитель (уполненное
лицо) органа по сертификации

Эксперт (эксперт-аудитор)
(эксперты (эксперты-аудиторы))



Кочетков Борис Вячеславович
(ФИО)

Ащеулов Алексей Алексеевич
(ФИО)