

# Предохранители серии ПН2

Производим и поставляем  
Товар сертифицирован  
ГОСТ 17242-86



### 1. Назначение.

Предохранители серии ПН2, оснащенные токоограничивающими плавкими вставками общего назначения типа g, представляют собой экономные и удобные устройства защиты электрооборудования промышленных установок электрических сетей трехфазного переменного тока с номинальным напряжением до 380В/50Гц и цепей постоянного тока с номинальным напряжением 220В при перегрузках и коротких замыканиях.

### 2. Структура условного обозначения.

ПН2 - XX - X У3  
1 2 3

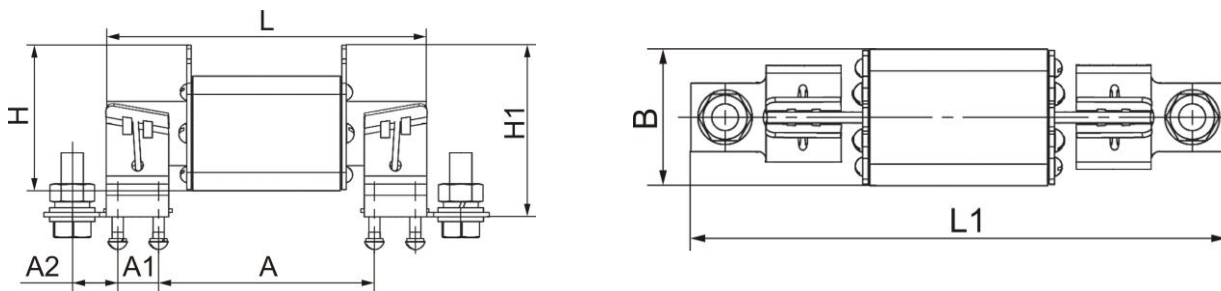
- Номинальный ток предохранителя:  
100А, 250А, 400А, 630А;
- Условное обозначение исполнения по материалу контактных ножей:  
отсутствие обозначения – медь;  
Э – сталь.
- Климатическое исполнение (У) и категория размещения (3).

### 3. Номенклатура и краткие технические характеристики.

Наименование	In, А (AC-3)	Ue, В	Материал	Габаритные размеры, мм	Артикул
ПН2-100-Э У3	31,5	220 / 380 50 Гц	сталь	123x40x52,5	ET522863
	40				ET522864
	50				ET522865
	63				ET522866
	80				ET522867
	100				ET522572
ПН2-100 У3	31,5	220 / 380 50 Гц	медь	123x40x52,5	ET522878
	40				ET522879
	50				ET522880
	63				ET522881
	80				ET522882
	100				ET522538
ПН2-250-Э У3	80	220 / 380 50 Гц	сталь	141x50x63	ET522868
	100				ET522869
	125				ET522870
	160				ET522871
	200				ET522872
	250				ET522573
ПН2-250 У3	80	220 / 380 50 Гц	медь	141x50x63	ET522883
	100				ET522884
	125				ET522885
	160				ET522886
	200				ET522887
	250				ET522539
ПН2-400-Э У3	200	220 / 380 50 Гц	сталь	167x66x78	ET522873
	250				ET522874
	315				ET522875
	355				ET522876
	400				ET522574
ПН2-400 У3	200	220 / 380 50 Гц	медь	167x66x78	ET522888
	250				ET522889
	315				ET522890
	355				ET522891
	400				ET522540
ПН2-630 У3	400	220 / 380 50 Гц	медь	200x70x88	ET522892
	500				ET522893
	630				ET522894

Наименование	In, A (AC-3)	Ue, B	Материал	Габаритные размеры, мм	Артикул
ПН2-100-Э У3 держатель плавкой вставки	—	—	сталь	55x45x60	ET522577
ПН2-250-Э У3 держатель плавкой вставки	—	—	сталь		ET522575
ПН2-250 У3 держатель плавкой вставки	—	—	медь		ET522578
ПН2-400 У3 держатель плавкой вставки	—	—	медь		ET522579
ПН2-630 У3 держатель плавкой вставки	—	—	медь		ET002551

**4. Габаритные, установочные и присоединительные размеры плавких вставок предохранителей серии ПН2 с держателем.**



Тип исполнения	L, мм	L1, мм	H, мм	H1, мм	B, мм	A, мм	A1, мм	A2, мм
ПН2-100	123	182	52,5	68	40	85	18	22
ПН2-250	141	196	63	78	50	96	18	20
ПН2-400	167	230	78	88	66	108	18	38,5
ПН2-630	200	290	88	97	70	111,5	18	46

**5. Время-токовые характеристики плавких вставок предохранителей серии ПН2.**

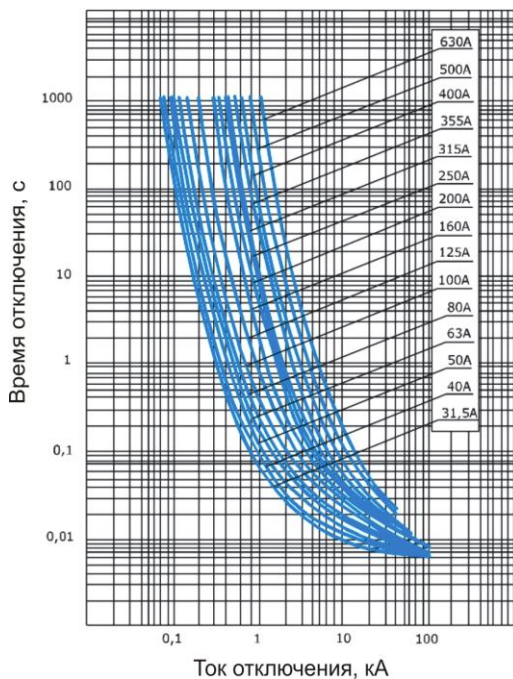


Рисунок 1. Время-токовые характеристики при Un=220В

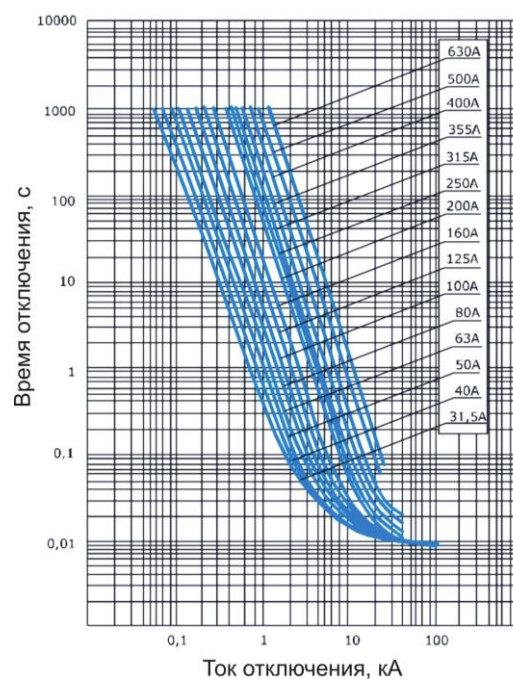


Рисунок 2. Время-токовые характеристики Un=380В

**6. Основные технические характеристики.**

	ПН2-100						ПН2-250						ПН2-400				ПН2-630					
	31,5	40	50	63	80	100	80	100	125	160	200	250	200	250	315	355	400	400	500	630		
Номинальный ток плавкой вставки In, А																						
Потери мощности, Вт	7,5	7,5	8,5	11,5	12,5	16	12,5	16	21	28	30	34	30	34	49	53	56	56	60	85		
Номинальное напряжение Un, В	220 / 380 50Гц																					
Номинальная предельная отключающая способность Isc, кА	220В 380В/50Гц						100						100				60			40		
Диапазон рабочих температур	от -60° до +40° С																					
Характеристика диапазона отключения	gG																					
Климатическое исполнение и категория размещения	У3																					